

Société Alzheimer du Haut-Richelieu

Une présence essentielle pour les personnes vivant avec un trouble neurocognitif et leurs proches

Depuis plus de 35 ans, la Société Alzheimer du Haut-Richelieu accompagne avec dévouement les personnes vivant avec la maladie d'Alzheimer ou tout autre trouble neurocognitif (TNC), tels que Parkinson, la maladie à corps de Lewy ou encore la maladie de Korsakoff. L'organisme intervient sur un vaste territoire regroupant 34 municipalités, en offrant du soutien, de l'aide et un accompagnement personnalisé aux personnes concernées ainsi qu'à leurs proches aidants.

Un service de répit-stimulation qui transforme le quotidien

Parmi les initiatives phares de l'organisme, le service de répit-stimulation en centre d'activité se distingue par son impact concret. Ce programme s'adresse aux personnes vivant avec un TNC léger à modéré. En 2023, grâce au soutien financier de la Caisse Desjardins du Haut-Richelieu, l'organisme a pu intégrer la ToverTafel, une table interactive conçue pour stimuler les capacités cognitives et sociales.

L'arrivée de cet outil a profondément enrichi l'expérience des participants. Elle favorise le calme, réduit l'apathie, encourage les interactions sociales et contribue à briser l'isolement. Les proches aidants ont observé des effets positifs tangibles tel qu'un meilleur sommeil, une alimentation plus régulière, une diminution des comportements déroutants et une ambiance plus sereine à la maison. Ces améliorations ont permis aux aidants de vivre des moments de répit plus apaisés, tout en sachant que leurs proches bénéficient d'un environnement stimulant et sécurisant.

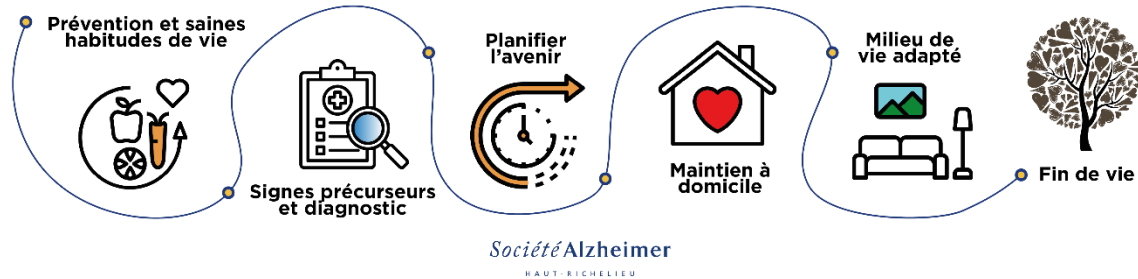
Une approche globale et personnalisée

L'accompagnement proposé par la Société se distingue par sa vision 360 degrés : prévention, sensibilisation, soutien psychosocial, formations, aide juridique et administrative.

« Nous faisons en sorte de nous intégrer dans la réalité des personnes vivant avec la maladie, plutôt que de les ramener dans la nôtre. » – L'équipe

Une philosophie fondée sur le respect et l'ouverture d'esprit, qui guide chaque geste posé envers les proches aidants.

PARCOURS DE VIE AVEC UN TROUBLE NEUROCOGNITIF



Un moment suspendu dans le temps

Lors d'un pique-nique annuel organisé pour les membres, un événement sur le thème hawaïen a marqué les esprits. Un participant, vivant avec la maladie depuis plusieurs années, s'est mis à chanter spontanément devant l'assemblée. Ce geste inattendu, a profondément ému les personnes présentes. Cela a offert un moment de grâce, révélateur de la sécurité affective et de la chaleur humaine que l'on ressent au sein de l'organisme. Les membres disent souvent qu'ils s'y sentent comme chez eux, dans une véritable bulle d'amour et de protection. Ce jour-là en était la parfaite illustration.

Un engagement incarné par Estelle

Estelle fait partie de l'équipe de la Société Alzheimer du Haut-Richelieu depuis huit ans. Elle a commencé en soutien à domicile, avant de rejoindre le centre d'activité où elle joue aujourd'hui un rôle clé dans l'accueil des nouvelles recrues. En tant que mentor, elle les accompagne, leur transmettant les valeurs de respect, d'écoute et de bienveillance qui définissent l'organisme.

Son sourire, sa douceur et sa capacité à créer un climat de confiance font d'elle une intervenante très appréciée, tant par les usagers que par leurs proches. Pour les personnes vivant avec un trouble neurocognitif, sa présence rassurante et familière est un repère précieux. Estelle incarne pleinement l'esprit de la Société Alzheimer du Haut-Richelieu, et son engagement quotidien contribue directement à la qualité humaine des services offerts.

Des défis relevés avec résilience

Comme de nombreux organismes communautaires, la Société Alzheimer du Haut-Richelieu fait face à plusieurs défis, un financement insuffisant, un manque d'espace dans les locaux, une méconnaissance de la trajectoire liée aux TNC, et une

surcharge de travail. Pour soutenir ses équipes, l'organisme a mis en place des mesures concrètes telles que des programmes de santé mentale, des activités de bien-être, ou encore des comités cliniques favorisant le partage et le soutien entre intervenants.

Une reconnaissance qui fait sens

Ce dont la Société est le plus fière ? La gratitude des familles. Chaque sourire, chaque mot de remerciement rappelle que leur travail a un véritable impact. Accompagner une personne atteinte d'un trouble neurocognitif, c'est avant tout une histoire de cœur, de respect et d'entraide. Et en soutenant les proches aidants, c'est toute une communauté qu'on aide à respirer un peu mieux.

Un message à transmettre

À l'attention des autres organismes, la Société Alzheimer du Haut-Richelieu rappelle que seul on va vite, mais qu'à deux on va plus loin. La collaboration est essentielle pour bâtir un filet de sécurité solide autour des personnes les plus vulnérables. Au grand public, elle adresse ce message « il est impossible de tout contrôler, mais il est toujours possible de choisir de ne pas attendre ». La prévention est une clé pour préserver sa santé cognitive et globale. Prendre soin de soi, c'est aussi mieux prendre soin des autres.